




# communautés camerise

Continuum M-12 & Postsecondaire



# Communautés Camerise

An illustration of a collaborative workspace. On the left, a man in a yellow shirt and green pants stands holding a smartphone, gesturing towards a large computer monitor. A woman in a green sweater sits at the computer, also gesturing. Another woman in a green sweater and yellow skirt sits on a purple chair in the foreground, looking towards the computer. Several speech bubbles are scattered around the scene. A large purple arrow points from the computer area towards the right, and a green arrow points from the computer area towards the bottom right. The background is white with a purple border at the top and bottom, and a stylized plant with green leaves and blue olives on the right side.

Un hub vivant où les idées se transforment en actions et les pratiques en intelligence collective.

L'évolution naturelle du Camerise Studio vers un hub de collaboration, de modélisation, de partage de pratiques professionnelles et mutualisation et co-création de contenus ouverts pour l'apprentissage professionnel en FLS/FLA.

# Le Projet 2026-2027

**communautés  
camerise**  
Continuum M-12 & Postsecondaire



## Innovation

Espace d'innovation et de formation interinstitutionnelle dédié au FLS/FLA en Ontario



## Collaboration

Favoriser les échanges et retours de pratiques entre enseignants

Un laboratoire d'expérimentation et un observatoire vivant reliant salles de classe, recherche et politiques éducatives.



## Transformation

Transformer les pratiques locales en apprentissages collectifs et co-écriture de contenus ouverts pour l'apprentissage professionnel en FLS/FLA.

# Six Arguments Clés

## Observatoire vivant

Tableau de bord analytique fournissant indicateurs fiables sur rétention, formation et réussite

## Approche scientifique

Recherche-action, collaboration sur besoins en formation initiale et apprentissage professionnelle par analyse de données recueillies avec des outils complémentaires aux méthodes actuelles  
Modèle fondé sur données : livre blanc et note de politique ministérielle

## Laboratoire d'expérimentation

Innovation continue — planificateur IA  
CECR/DELF

## Incubateur de collaboration

Clusters provinciaux reliant universités, associations et conseils scolaires

## Innovation ouverte

Outils bilingues, gratuits, hébergés au Canada — accessibilité totale

**Gouvernance durable**

## Objectif Global

### **Chercheur.e.s**

Évaluer et documenter les retombées de leurs travaux et engagement communautaire avec le secteur M-12

### **Enseignant.e.s**

Partager, planifier, enrichir leurs pratiques et les outiller pour les besoins du métier sur les 5 prochaines années

### **Ministère**

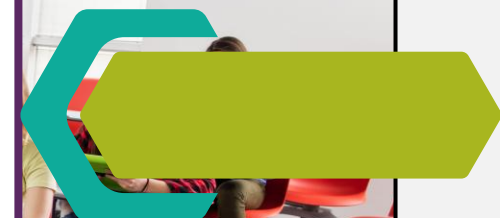
Flux continu d'indicateurs pour orienter politiques en FLS/FLA

**Un écosystème collaboratif et numérique : pédagogique, technologique et scientifique**



## Hub d'innovation et de formation

Carrefour pour concevoir, tester et partager ressources et pratiques pédagogiques



## Observatoire vivant

Recueillir et analyser les besoins pour éclairer la planification ministérielle sur les besoins sur le continuum M-12 et postsecondaire



## Priorités ministérielles appuyées

- Cohérence et accessibilité des programmes
- Innovation dans la prestation
- Perfectionnement professionnel durable
- Qualité fondée sur données probantes



## Incubateur de collaboration

Stimuler le maillage entre conseils scolaires, universités et associations

# Communautés Camerise en ligne

<https://community.camerisefsl.ca/>

communautés  
camerise  
Continuum M-12 & Postsecondaire





**communautés  
camerise**  
Continuum M-12 & Postsecondaire

## Je m'informe Je me forme Je m'outille

Bienvenue sur la plateforme sociale des communautés Camerise FLS/FLA. Nous visons à rassembler et constituer des communautés vivantes, solidaires, dédiées au partage informel d'expériences, à la rupture de l'isolement et à la création de liens forts fondés sur l'entraide directe.

